

control/embarque/paquetes

Detalles técnicos

- **Dominio:** <https://qaservicesapp.shalomcontrol.com>
- **Endpoint:** control/embarque/paquetes
- **Método:** POST
- **Headers:**

? Request

```
{
  "grp_id": "1999",
  "ose_id": "70926314",
  "usuario": "75844645",
  "terminal": "18",
  "cap_id": "762623",
  "cantidad": 1,
  "cantidades": 1,
  "tipo_cierre": "APP",
  "cierre_aereo": "20351",
  "traspaso": "0"
}
```

? Response

```
{
  "success": true,
  "message": "Paquetes de la OS: 50012336 embarcados con éxito."
}
```

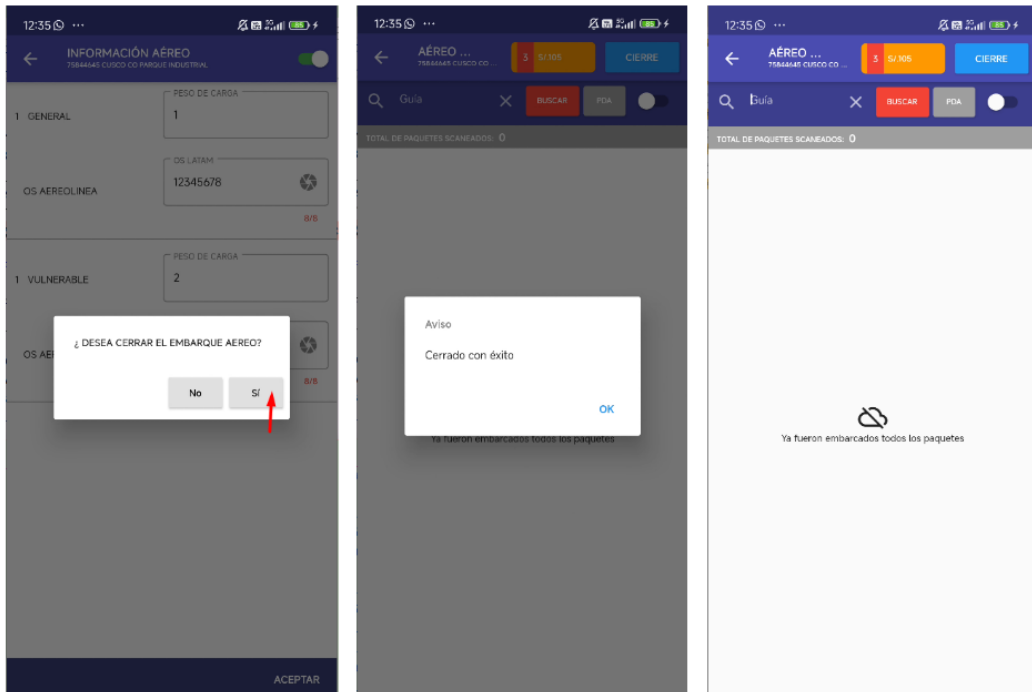
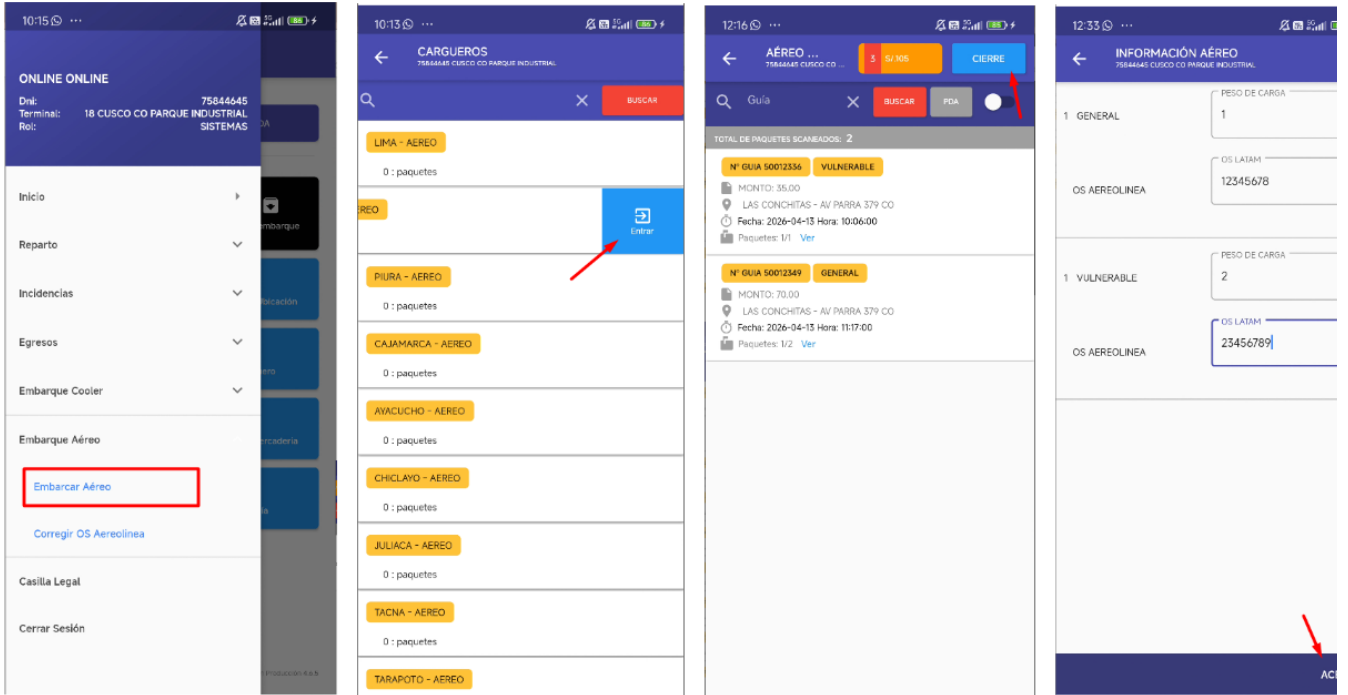
? Contexto funcional (Dónde se usa)

1. **Módulo Embarque Aereo → Vista Informacion Aerea**

- **Evento:** Al presionar el boton "Aceptar".
- **Uso:** Embarca las guias que pertenecen a ese grupo.

?? Pantallazos

• Informacion Aerea:



? Archivos Flutter relacionados

?? Notas adicionales

o

Revisión #1

Creado 2026-04-13 12:43:48 -05 por Daisy

Actualizado 2026-04-13 12:50:38 -05 por Daisy