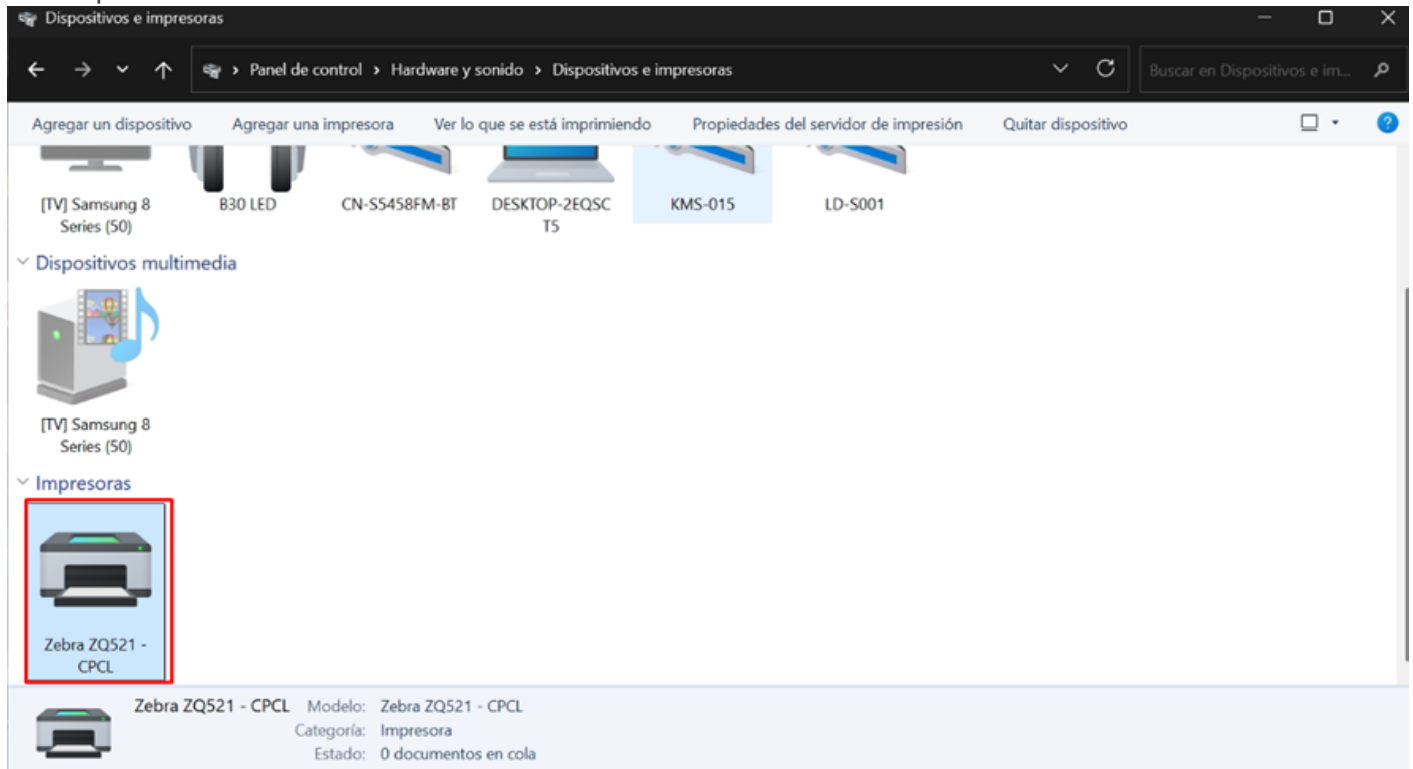
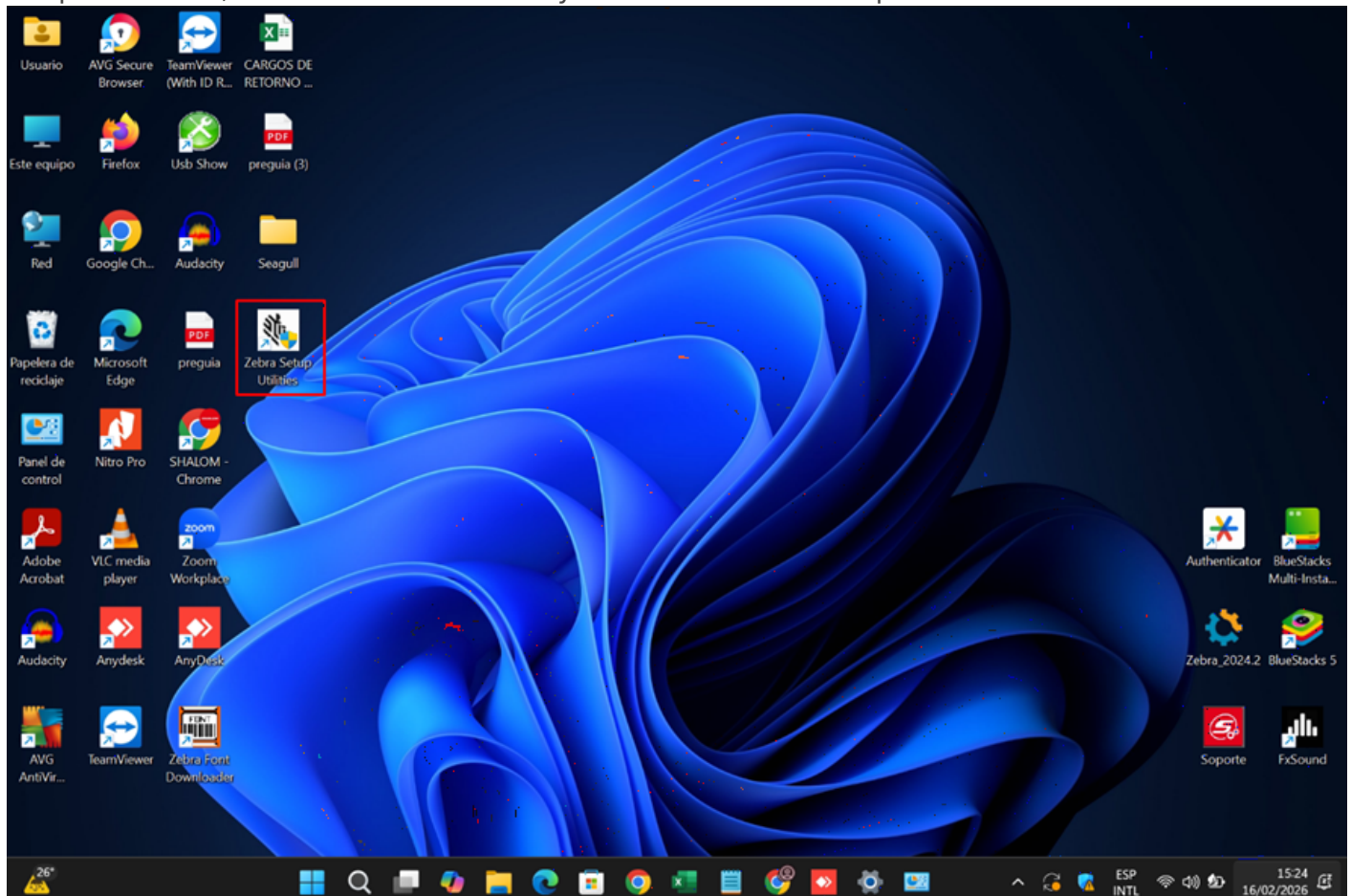


# Configuración Zebra Inalámbrica

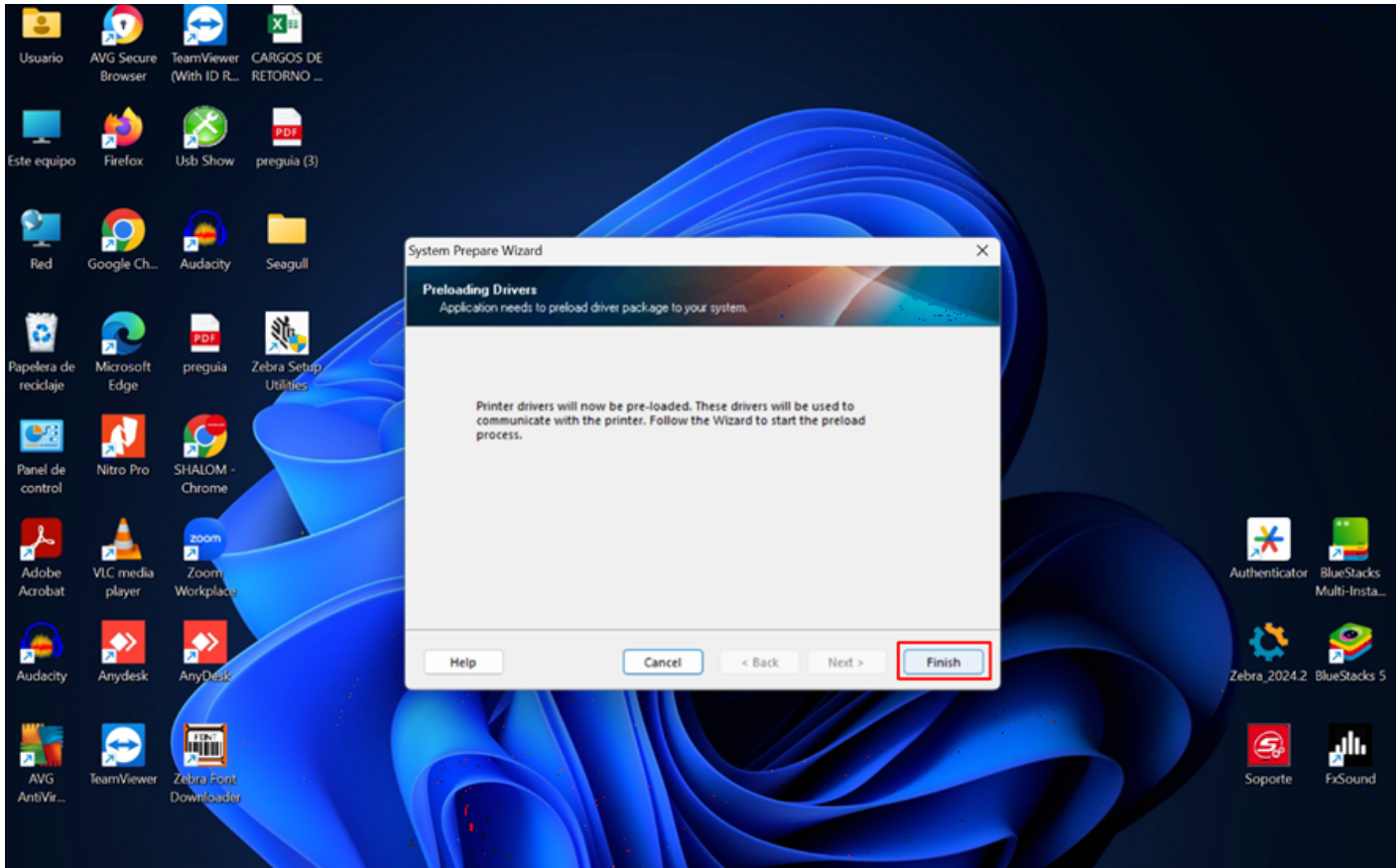
Ingresamos al Panel de control y verificamos que nos figure la impresora con su nombre correspondiente



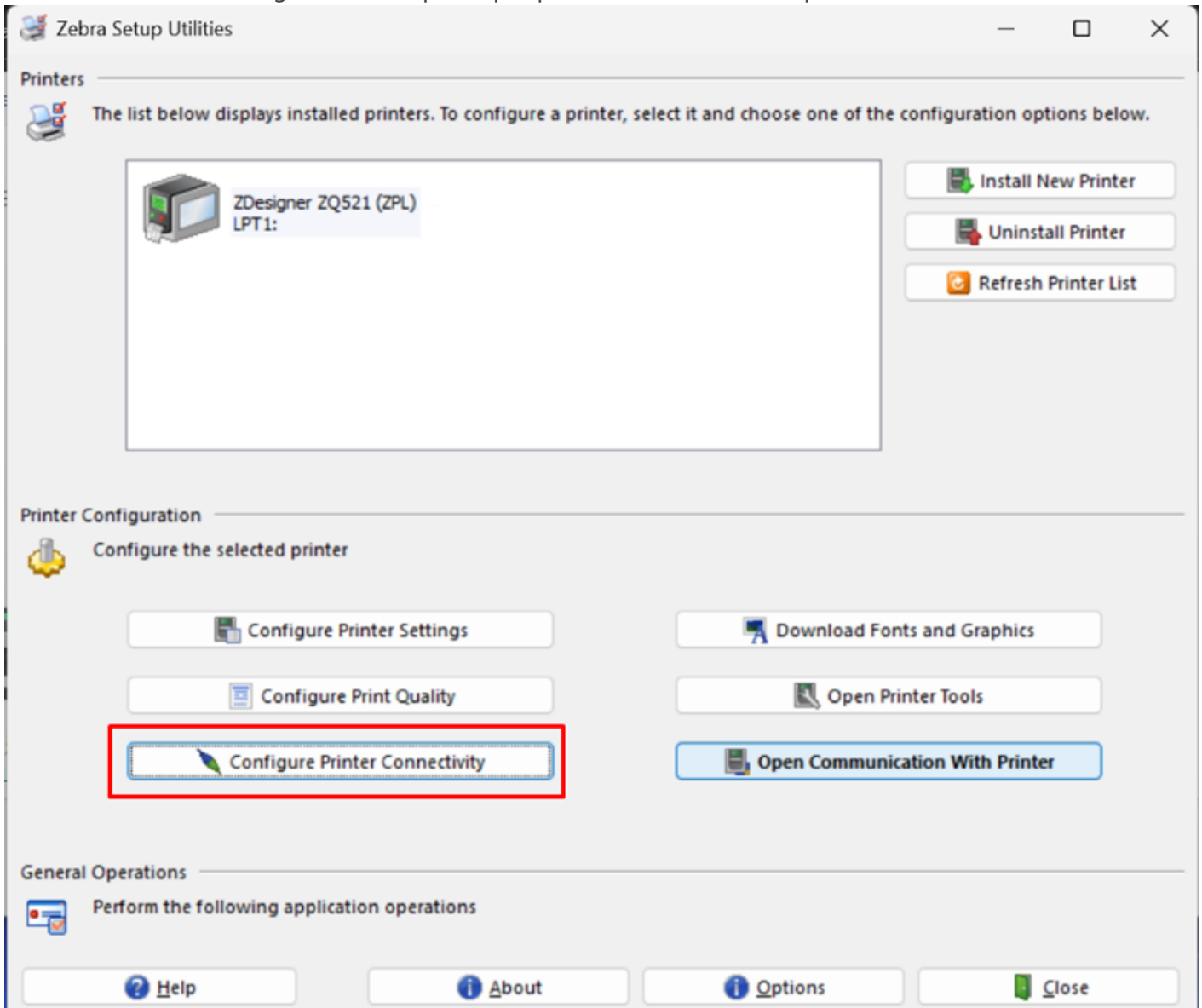
Despues de ello, nos vamos al escritorio y abrimos el zebra Setup Utilities



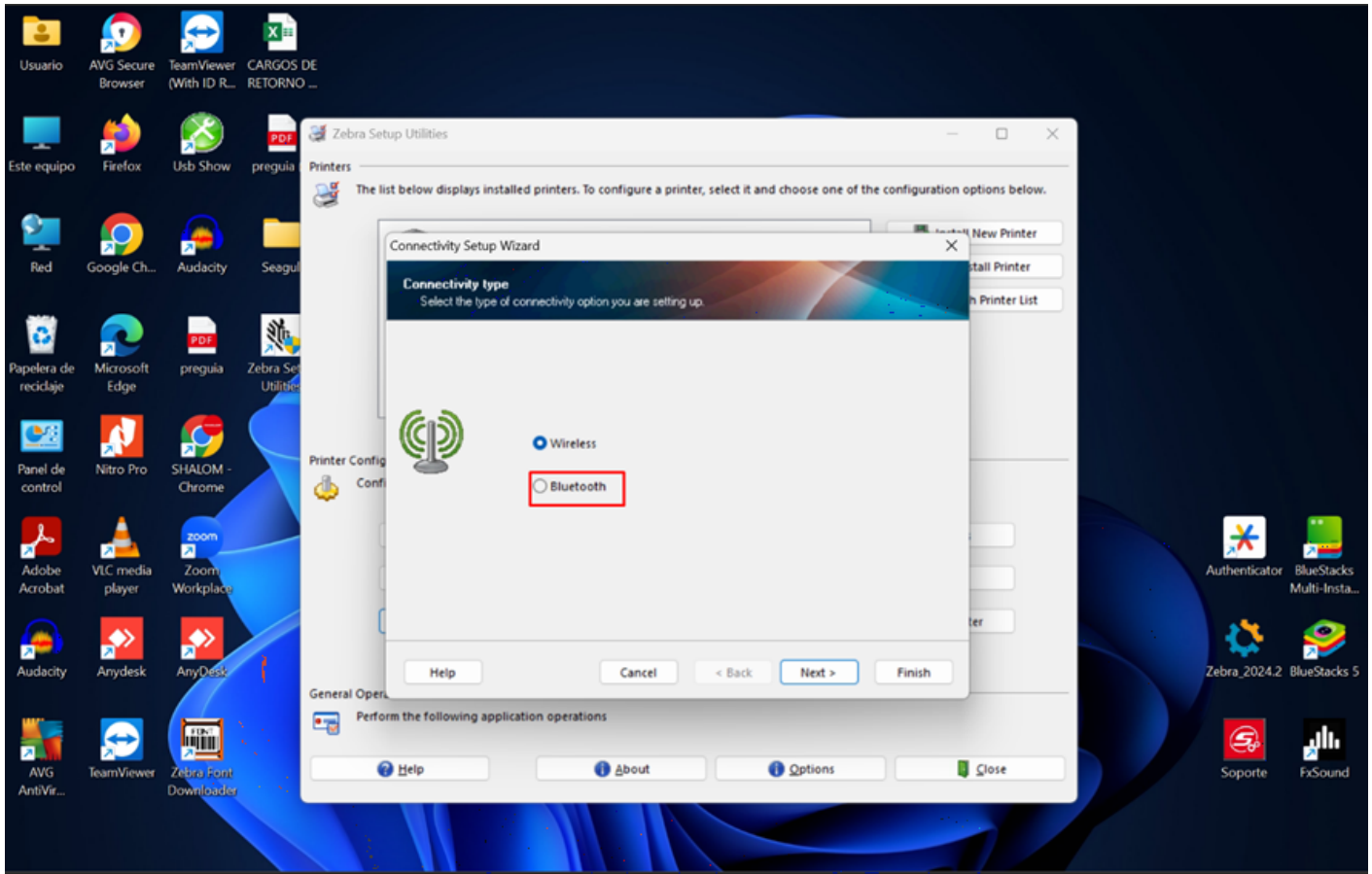
Le damos click a Finish



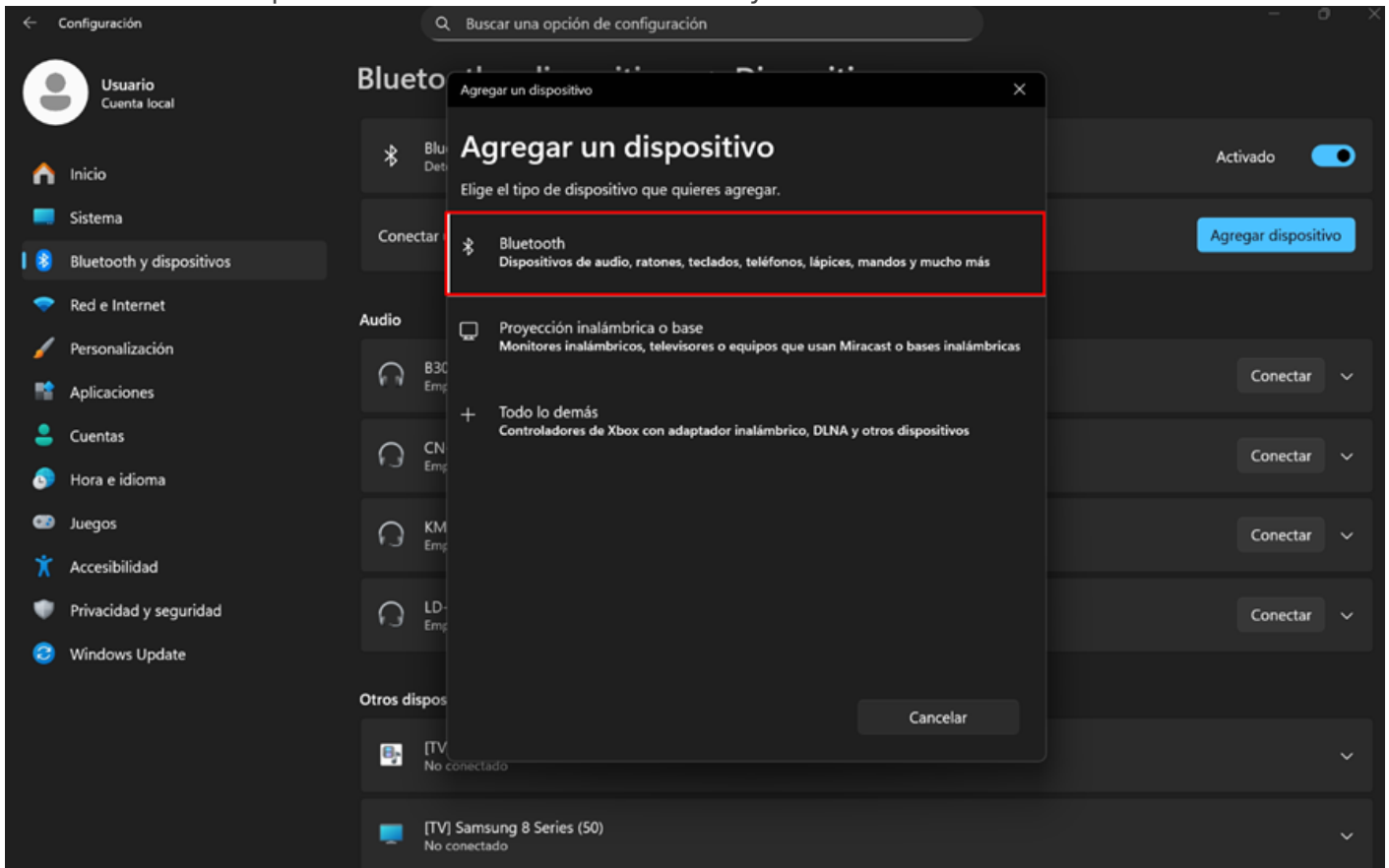
Le damos click a Configure Printer para que podamos habilitar la opción de Bluetooth



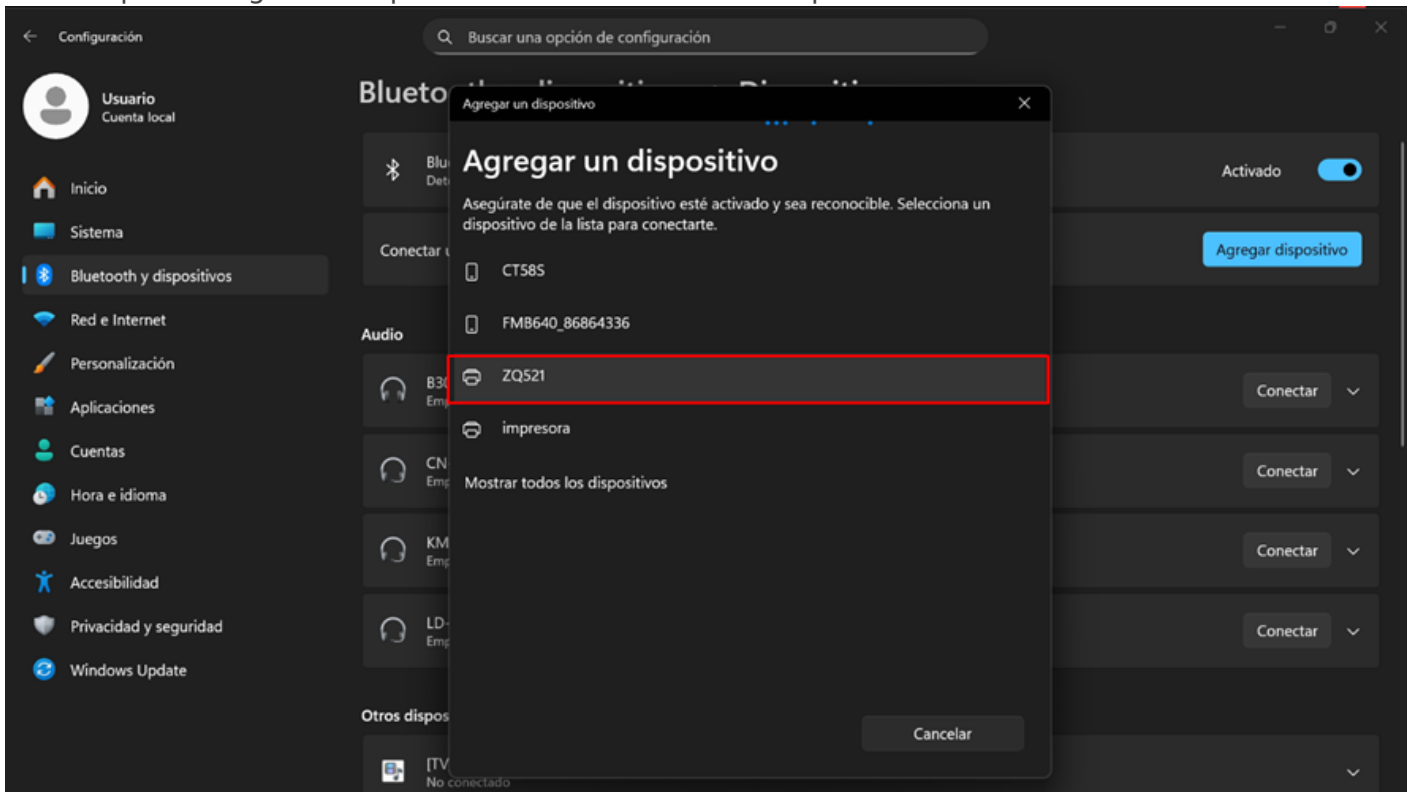
## Cambiamos de Wireless a Bluetooth



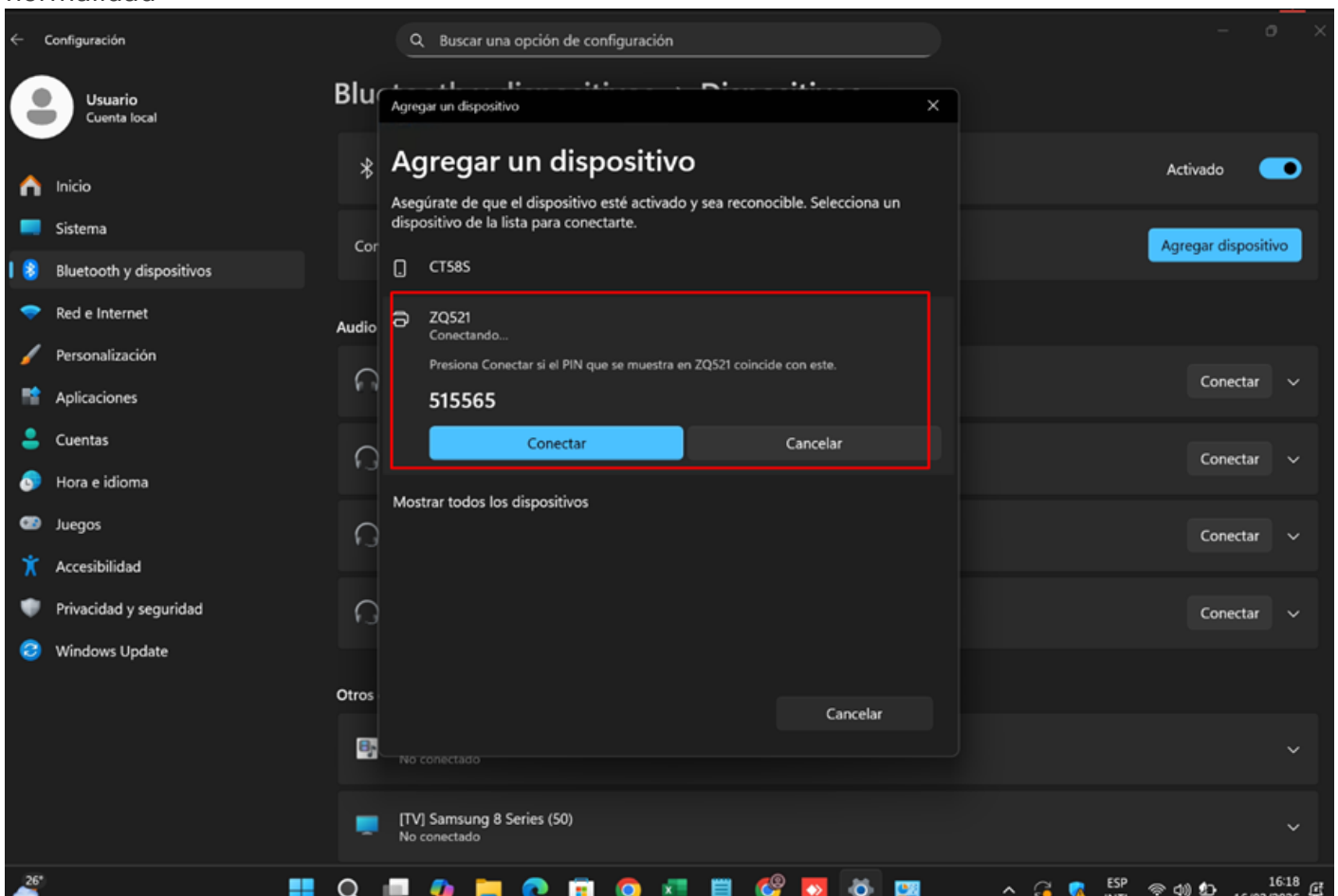
## Seleccionamos el apartado de Bluetooth en Windows y lo abrimos



Vemos que nos figura la impresora con su nombre correspondiente:



Vemos que nos figura un codigo, ese codigo debe coincidir con lo que le sale al compañero en su impresora, si ese codigo le figura, le damos en conectar y ya estaria lista para poder imprimir con normalidad



Revisión #4

Creado 2026-03-15 18:46:35 -05 por Soporte

Actualizado 2026-03-15 18:48:11 -05 por Soporte